

DER KUNSTFREUND ^{fk}
DAS FREUNDESKREIS MAGAZIN



2 GRUSSWORT
 4 IN DIESEM MAGAZIN
 5 IMPRESSUM
 6 **HÖHEPUNKTE DES JAHRES 2021 - MKK**
 9 AUSBLICK AUF DAS JAHR 2022 - MKK
 10 **HÖHEPUNKTE DES JAHRES - BCKH**
 14 ABSCHIED VON GERARD LEMMENS
 16 GEMÄLDE VON WILLEM DE KLERK - BCKH
 18 **BACK TO THE ROOTS**
 22 **VON TUTEN UND BLASEN**
 24 **MIT GÜNTHER ZINS ZU DEN ANFÄNGEN**
 30 **IM ATELIER VON WILFRIED PORWOL**
 34 **DER NACKTE KÖRPER - MKK**
 38 KUNDES KUNST KOLUMNE
 40 **KULTURPREIS DER STADT KÖLN**
 41 EPITAPH DISTELHUYSEN
 42 **AUF PILZSUCHE MIT MAGALI REUS**
 44 **DER ERSTE VIDEOWETTBEWERB - BCKH**
 46 SCHENKUNGEN & RESTAURIERUNGEN - MKK
 48 SCHENKUNGEN & ERWERBUNGEN - BCKH
 50 **EHRENMITGLIEDSCHAFT**
 51 **ZUM GEBURTSTAG VON FRITZ POORTEN**
 52 NACHRUF E KUNSTSCHAFFENDE
 54 NACHRUF E FREUNDESKREISMITGLIEDER
 56 MIT SCHÜLERN AUF BEUYS-TOUR
 58 NEUES AUS DEM CAFÉ MORITZ
 60 MOMENTAUFNAHMEN
 62 FENSTERAUSSTELLUNG 2021 - BCKH
 63 UNSERE SPONSOREN



6



34



10



40



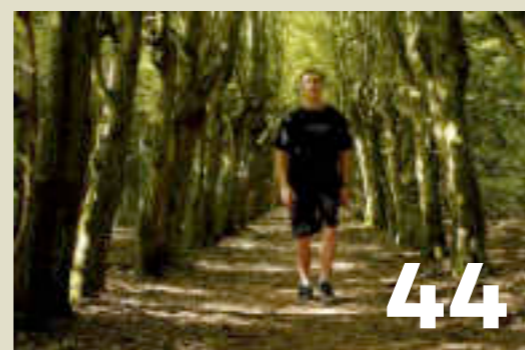
18



42



22



44



24



50



30



51

IMPRESSUM

HERAUSGEBER

Freundeskreis Museum Kurhaus und Koekkoek-Haus Kleve e.V.
 Koekkoekplatz 1
 47533 Kleve
 Tel.: 02821 - 76 88 35
 Fax: 02821 - 99 77 115
 E-Mail: info@freunde-klever-museen.de
 Webseite: www.freunde-klever-museen.de

REDAKTIONSTEAM

Helga Diekhöfer, Susanne Figner,
 Ursula Geisselbrecht-Capecki,
 Janusz Grünspek, Hubert Wanders

AUTOREN

BCKH
 Ursula Geisselbrecht-Capecki (UGC)
 MKK
 Susanne Figner (SF), Harald Kunde (HK), Valentina Vlašić (VV),
 FK
 Helga Diekhöfer (HD), Wilfried Röth, Jutta Tönnissen (JT), Hubert Wanders (HW),
 GASTAUTOREN
 Helmut van Bebber, Hiltrud Gorissen-Peters, Eva Maria Hinterhuber,
 Frank Mehring, Guido de Werd (GdW)

FOTOGRAFIE

Helmut van Bebber, Helga Diekhöfer, Susanne Figner,
 Ursula Geisselbrecht-Capecki, Ori Gersht, Annegret Gossens,
 Matthias Grass, Janusz Grünspek, Frank Mehring,
 Klaus Oberschilp, Markus van Offern,
 Hubert Wanders, Günther Zins

GESTALTUNG UND SATZ

Janusz Grünspek

DRUCK

Reintjes Printmedien GmbH

UMSCHLAFOTO

Ewald Mataré, *Weiblicher Kopf*, um 1926
 Museum Kurhaus Kleve – Dauerleihgabe des Freundeskreises Museum Kurhaus und
 Koekkoek-Haus Kleve e.V., Abstammung aus der Sammlung Margrit Loh, Moyland,
 Erwerbung gefördert durch die Kulturstiftung der Länder, die Ernst von Siemens
 Kunststiftung, die Kunststiftung NRW und die Sonja Mataré-Stiftung
 Foto: Anne Gossens